

**SISTEMA DE PROTEÇÃO CONTRA INCÊNDIO E PÂNICO
LISTA DE MATERIAIS – HOSPITAL MATERNO INFANTIL**

Grupo: H

Ocupação/Usos: Serviços de Saúde

Divisão: H-3

Descrição: Hospital

Número de Pavimentos: 5

Exigências:

Extintores

Hidrantes

Chuveiros Automáticos

Sinalização de Emergência

Iluminação de Emergência

Alarme de Incêndio

Deteção de Incêndio

Saídas de Emergência

Pressurização de escada de emergência

Plano de emergência

Hidrante urbano

Acesso de viatura em edificações

Compartimentação Vertical

Segurança Estrutural contra Incêndio

Controle de Materiais de Acabamento

1 - 1º Pavimento

1.1 Canalização

14 Tubos de 2 ½" 6m

2 Registros globo 90°

14 Joelhos 2 1/2"

2 Tees de 2 ½"

9 Uniões de 2 ½"

- 2 Hidrantes Simples (75 cm de altura, 45 cm de largura e 17 cm de profundidade)
- 4 Mangueiras tipo II 2 ½" 15m
- 2 Esguichos reguláveis
- 2 Adaptadores storz
- 2 Chaves storz

Hidrante de Recalque:

- 2 Tampa de recalque 30x40m
- 2 Válvula angular de 45°
- 2 Adaptador storz de 2 ½"

2.1 Extintores

- 1 PQS ABC 6kg
- 4 AP 10L

3.1 Luminárias de emergência

- 25 luminárias portáteis do tipo 30LED

4.1 Sinalização de emergência

- 1 – Sinalização "Proibido Fumar"
- 2 – Sinalização "Proibido utilizar elevador em caso de incêndio"
- 9 – Sinalização "Saída de Emergência Esquerda/Direita"
- 1 – Sinalização "Saída de Emergência à frente"
- 2 – Sinalização "Saída"
- 1 – Sinalização "Número do pavimento" (Térreo)
- 2 – Sinalização "Alarme Sonoro"
- 2 – Sinalização "Alarme de Incêndio"
- 1 – Sinalização "PQS ABC 6kg"
- 4 – Sinalização "AP 10L"
- 2 – Sinalização "Hidrante"
- 4 – Sinalização "Porta Corta-Fogo"

5.1 Detecção e alarme de incêndio

- 1 Central de alarme que atenda a 108 detectores ópticos de fumaça
- 2 Acionadores manuais
- 2 Avisadores sonoros
- 15 Detectores ópticos de fumaça
- 800m de cabo blindado 1,5mm

6.1 Chuveiros automáticos

78 Bicos de sprinklers k80 68°
1 VGs
1 Drenos
26 tubos de 1" 6m
10 tubos de 1 1/4"
4 tubos de 1 1/2"
2 tubos de 2"
6 tubos de 2 1/2"
6 tubos de 3"
2 tubos de 4"
78 buchas de redução 1" x 1/2"
133 joelhos de 1"
6 joelhos de 2"
9 tees de 2"
4 joelhos de 3"
13 tees de 3"
3 cruzetas de 2"
20 tees de 1 1/2"
3 tees de 2 1/2"
29 tees de 1"
6 tees de 4"
22 tees de 1 1/4"
2 joelhos de 4"
28 buchas de redução de 1 1/2" x 1 1/4"
8 buchas de redução de 2 1/2" x 1 1/2"
4 buchas de redução de 2 1/2" x 2"
4 buchas de redução de 2 1/2" x 1"
5 buchas de redução de 2 1/2" x 1 1/2"
2 buchas de redução de 2" x 1 1/2"
16 buchas de redução de 1 1/2" x 1 1/4"
2 buchas de redução de 2 1/2" x 1 1/4"
4 buchas de redução de 1 1/2" x 1"
11 buchas de redução de 4" x 1 1/2"
2 buchas de redução de 3" x 2 1/2"
22 buchas de redução 1 1/4" x 1"
4 buchas de redução de 2 x 1 1/4"
4 buchas de redução de 2 1/2" x 1"
6 bucha de redução de 2" x 1"

7.1 PCF's :

4 PCF's P-60 (0.90x2.10m)

2 - 2º Pavimento

1.2 Canalização

- 14 Tubos de 2 ½" 6m
- 2 Registros globo 90°
- 14 Joelhos 2 1/2"
- 2 Tees de 2 ½"
- 9 Uniões de 2 ½"
- 2 Hidrantes Simples (75 cm de altura, 45 cm de largura e 17 cm de profundidade)
- 4 Mangueiras tipo II 2 ½" 15m
- 2 Esguichos reguláveis
- 2 Adaptadores storz
- 2 Chaves storz

2.2 Extintores

- 8 PQS ABC 6kg
- 1 CO2 6kg

3.2 Luminárias de emergência

- 24 luminárias portáteis do tipo 30LED

4.2 Sinalização de emergência

- 2 – Sinalização "Proibido utilizar elevador em caso de incêndio"
- 8 – Sinalização "Saída de Emergência Esquerda/Direita"
- 6 – Sinalização "Saída de Emergência à frente"
- 2 – Sinalização "Número do pavimento" (1º Pav)
- 2 – Sinalização "Alarme Sonoro"
- 2 – Sinalização "Alarme de Incêndio"
- 8 – Sinalização "PQS ABC 6kg"
- 1 – Sinalização "CO2 6kg"
- 2 – Sinalização "Hidrante"
- 6 – Sinalização "Porta Corta-Fogo"

5.2 Detecção e alarme de incêndio

- 2 Acionadores manuais
- 2 Avisadores sonoros
- 28 Detectores ópticos de fumaça
- 5 Detectores de temperatura
- 800m de cabo blindado 1,5mm

6.2 Chuveiros automáticos

70 Bicos de sprinklers k80 68°
10 Bicos de sprinklers k115 79°
1 VGs
1 Drenos
25 tubos de 1" 6m
10 tubos de 1 1/4"
4 tubos de 1 1/2"
2 tubos de 2"
6 tubos de 2 1/2"
6 tubos de 3"
2 tubos de 4"
78 buchas de redução 1" x 1/2"
133 joelhos de 1"
6 joelhos de 2"
9 tees de 2"
4 joelhos de 3"
13 tees de 3"
3 cruzetas de 2"
20 tees de 1 1/2"
3 tees de 2 1/2"
29 tees de 1"
6 tees de 4"
22 tees de 1 1/4"
2 joelhos de 4"
28 buchas de redução de 1 1/2" x 1 1/4"
8 buchas de redução de 2 1/2" x 1 1/2"
4 buchas de redução de 2 1/2" x 2"
4 buchas de redução de 2 1/2" x 1"
5 buchas de redução de 2 1/2" x 1 1/2"
2 buchas de redução de 2" x 1 1/2"
16 buchas de redução de 1 1/2" x 1 1/4"
2 buchas de redução de 2 1/2" x 1 1/4"
4 buchas de redução de 1 1/2" x 1"
11 buchas de redução de 4" x 1 1/2"
2 buchas de redução de 3" x 2 1/2"
22 buchas de redução 1 1/4" x 1"
4 buchas de redução de 2 x 1 1/4"
4 buchas de redução de 2 1/2" x 1"
6 buchas de redução de 2" x 1"

7.2 PCF's :

6 PCF's P-60 (0.90x2.10m)

3 - 3º Pavimento

1.3 Canalização

- 4 Tubos de 2 ½" 6m
- 2 Registros globo 90°
- 10 Joelhos 2 1/2"
- 6 Tees de 2 ½"
- 3 Hidrantes Simples (75 cm de altura, 45 cm de largura e 17 cm de profundidade)
- 6 Mangueiras tipo II 2 ½" 15m
- 3 Esguichos reguláveis
- 3 Adaptadores storz
- 3 Chaves storz

2.3 Extintores

- 7 PQS ABC 6kg
- 1 AP 10L

3.3 Luminárias de emergência

- 28 luminárias portáteis do tipo 30LED

4.3 Sinalização de emergência

- 2 – Sinalização "Proibido utilizar elevador em caso de incêndio"
- 8 – Sinalização "Saída de Emergência Esquerda/Direita"
- 7 – Sinalização "Saída de Emergência à frente"
- 2 – Sinalização "Número do pavimento" (2º Pav)
- 3 – Sinalização "Alarme Sonoro"
- 3 – Sinalização "Alarme de Incêndio"
- 7 – Sinalização "PQS ABC 6kg"
- 1 – Sinalização "AP 10L"
- 3 – Sinalização "Hidrante"
- 6 – Sinalização "Porta Corta-Fogo"

5.3 Detecção e alarme de incêndio

- 3 Acionadores manuais
- 3 Avisadores sonoros
- 48 Detectores ópticos de fumaça
- 1000m de cabo blindado 1,5mm

6.3 Chuveiros automáticos

- 90 Bicos de sprinklers k80 68°

1 VGs
1 Drenos
28 tubos de 1" 6m
10 tubos de 1 1/4"
5 tubos de 1 1/2"
2 tubos de 2"
6 tubos de 2 1/2"
6 tubos de 3"
2 tubos de 4"
90 buchas de redução 1" x 1/2"
145 joelhos de 1"
6 joelhos de 2"
9 tees de 2"
4 joelhos de 3"
13 tees de 3"
3 cruzetas de 2"
20 tees de 1 1/2"
3 tees de 2 1/2"
29 tees de 1"
6 tees de 4"
22 tees de 1 1/4"
2 joelhos de 4"
28 buchas de redução de 1 1/2" x 1 1/4"
8 buchas de redução de 2 1/2" x 1 1/2"
4 buchas de redução de 2 1/2" x 2"
4 buchas de redução de 2 1/2" x 1"
5 buchas de redução de 2 1/2" x 1 1/2"
2 buchas de redução de 2" x 1 1/2"
16 buchas de redução de 1 1/2" x 1 1/4"
2 buchas de redução de 2 1/2" x 1 1/4"
4 buchas de redução de 1 1/2" x 1"
11 buchas de redução de 4" x 1 1/2"
2 buchas de redução de 3" x 2 1/2"
22 buchas de redução 1 1/4" x 1"
4 buchas de redução de 2 x 1 1/4"
4 buchas de redução de 2 1/2" x 1"
6 buchas de redução de 2" x 1"

7.3 PCF's :

6 PCF's P-60 (0.90x2.10m)

4 - 4º Pavimento

1.4 Canalização

- 9 Tubos de 2 ½" 6m
- 2 Registros globo 90°
- 14 Joelhos 2 1/2"
- 6 Tees de 2 ½"
- 2 Hidrantes Simples (75 cm de altura, 45 cm de largura e 17 cm de profundidade)
- 4 Mangueiras tipo II 2 ½" 15m
- 2 Esguichos reguláveis
- 2 Adaptadores storz
- 2 Chaves storz

2.4 Extintores

- 5 PQS ABC 6kg
- 1 CO2 6kg

3.4 Luminárias de emergência

- 18 luminárias portáteis do tipo 30LED

4.4 Sinalização de emergência

- 2 – Sinalização "Proibido utilizar elevador em caso de incêndio"
- 8 – Sinalização "Saída de Emergência Esquerda/Direita"
- 4 – Sinalização "Saída de Emergência à frente"
- 2 – Sinalização "Número do pavimento" (3º Pav)
- 2 – Sinalização "Alarme Sonoro"
- 2 – Sinalização "Alarme de Incêndio"
- 5 – Sinalização "PQS ABC 6kg"
- 1 – Sinalização "CO2 6kg"
- 2 – Sinalização "Hidrante"
- 6 – Sinalização "Porta Corta-Fogo"
- 1 - Sinalização "Indicação do sentido do uma saída por rampas"

5.4 Detecção e alarme de incêndio

- 2 Acionadores manuais
- 2 Avisadores sonoros
- 32 Detectores ópticos de fumaça
- 800m de cabo blindado 1,5mm

6.4 Chuveiros automáticos

64 Bicos de sprinklers k80 68°
1 VGs
1 Drenos
26 tubos de 1" 6m
10 tubos de 1 1/4"
5 tubos de 1 1/2"
2 tubos de 2"
6 tubos de 2 1/2"
6 tubos de 3"
2 tubos de 4"
64 buchas de redução 1" x 1/2"
145 joelhos de 1"
6 joelhos de 2"
9 tees de 2"
4 joelhos de 3"
13 tees de 3"
3 cruzetas de 2"
20 tees de 1 1/2"
3 tees de 2 1/2"
29 tees de 1"
6 tees de 4"
22 tees de 1 1/4"
2 joelhos de 4"
28 buchas de redução de 1 1/2" x 1 1/4"
8 buchas de redução de 2 1/2" x 1 1/2"
4 buchas de redução de 2 1/2" x 2"
4 buchas de redução de 2 1/2" x 1"
5 buchas de redução de 2 1/2" x 1 1/2"
2 buchas de redução de 2" x 1 1/2"
16 buchas de redução de 1 1/2" x 1 1/4"
2 buchas de redução de 2 1/2" x 1 1/4"
4 buchas de redução de 1 1/2" x 1"
11 buchas de redução de 4" x 1 1/2"
2 buchas de redução de 3" x 2 1/2"
22 buchas de redução 1 1/4" x 1"
4 buchas de redução de 2 x 1 1/4"
4 buchas de redução de 2 1/2" x 1"
6 buchas de redução de 2" x 1"

7.4 PCF's :

6 PCF's P-60 (0.90x2.10m)

5 - 5º Pavimento

1.5 Canalização

- 9 Tubos de 2 ½" 6m
- 2 Registros globo 90°
- 14 Joelhos 2 1/2"
- 6 Tees de 2 ½"
- 2 Hidrantes Simples (75 cm de altura, 45 cm de largura e 17 cm de profundidade)
- 4 Mangueiras tipo II 2 ½" 15m
- 2 Esguichos reguláveis
- 2 Adaptadores storz
- 2 Chaves storz

2.5 Extintores

- 5 PQS ABC 6kg
- 1 CO2 6kg

3.5 Luminárias de emergência

- 18 luminárias portáteis do tipo 30LED

4.5 Sinalização de emergência

- 2 – Sinalização "Proibido utilizar elevador em caso de incêndio"
- 8 – Sinalização "Saída de Emergência Esquerda/Direita"
- 4 – Sinalização "Saída de Emergência à frente"
- 2 – Sinalização "Número do pavimento" (3º Pav)
- 2 – Sinalização "Alarme Sonoro"
- 2 – Sinalização "Alarme de Incêndio"
- 5 – Sinalização "PQS ABC 6kg"
- 1 – Sinalização "CO2 6kg"
- 2 – Sinalização "Hidrante"
- 6 – Sinalização "Porta Corta-Fogo"
- 1 - Sinalização "Indicação do sentido do uma saída por rampas"

5.5 Detecção e alarme de incêndio

- 2 Acionadores manuais
- 2 Avisadores sonoros
- 53 Detectores ópticos de fumaça
- 800m de cabo blindado 1,5mm

6.5 Chuveiros automáticos

82 Bicos de sprinklers k80 68°
1 VGs
1 Drenos
26 tubos de 1" 6m
10 tubos de 1 1/4"
5 tubos de 1 1/2"
2 tubos de 2"
8 tubos de 2 1/2"
8 tubos de 3"
6 tubos de 4"
3 tubos de 6"
82 buchas de redução 1" x 1/2"
145 joelhos de 1"
6 joelhos de 2"
9 tees de 2"
4 joelhos de 3"
13 tees de 3"
4 joelhos de 6"
2 tees de 6"
3 cruzetas de 2"
20 tees de 1 1/2"
3 tees de 2 1/2"
29 tees de 1"
12 tees de 4"
22 tees de 1 1/4"
8 joelhos de 4"
28 buchas de redução de 1 1/2" x 1 1/4"
8 buchas de redução de 2 1/2" x 1 1/2"
4 buchas de redução de 2 1/2" x 2"
4 buchas de redução de 2 1/2" x 1"
5 buchas de redução de 2 1/2" x 1 1/2"
2 buchas de redução de 2" x 1 1/2"
16 buchas de redução de 1 1/2" x 1 1/4"
2 buchas de redução de 2 1/2" x 1 1/4"
4 buchas de redução de 1 1/2" x 1"
11 buchas de redução de 4" x 1 1/2"
6 buchas de redução de 4" x 6"
2 buchas de redução de 3" x 2 1/2"
22 buchas de redução 1 1/4" x 1"
4 buchas de redução de 2 x 1 1/4"
4 buchas de redução de 2 1/2" x 1"
6 buchas de redução de 2" x 1"

7.5 PCF's :

6 PCF's P-60 (0.90x2.10m)

6 - Geral

1 Central de alarme que atenda a 176 detectores ópticos de fumaça

2 PCF's P-90 (0.60x1.80m)

Conjunto de bombas:

2 Bombas elétricas que atendam a uma vazão de 15cv

1 bomba jockey de 1cv

1 Painel elétrico para 2 bombas de 15cv e 1 bomba de 1cv

60m de sealtube flexível ¾"

80m de cabo flexível de 6mm (bomba)

20m de cabo flexível de 2,5mm (pressostato)

2 Pressostato 40 a 60 psi

2 Manômetro

8 Nipples 2 ½"

8 Nipples 3"

6 Registro de gaveta 3"

4 Valvula de retenção de 2 ½"

4 Uniões de 2 ½"

4 Uniões de 3"

2 Registro de gaveta de 1"

6 Tees de 1"

6 Nipples 1"

4 Cotovelos de 90° 1"

4 Buchas de redução de 1 ¼"

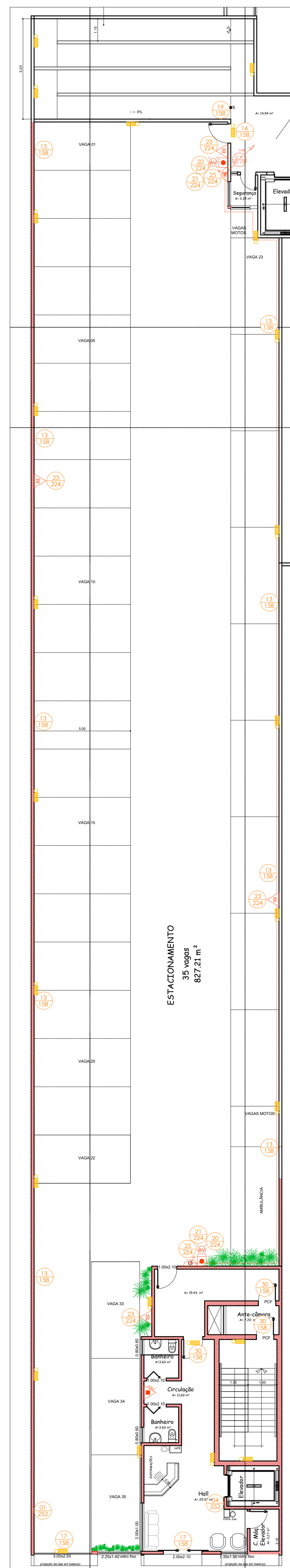
Hidrante de Recalque:

2 Tampa de recalque 30x40m

4 Válvula angular de 45°

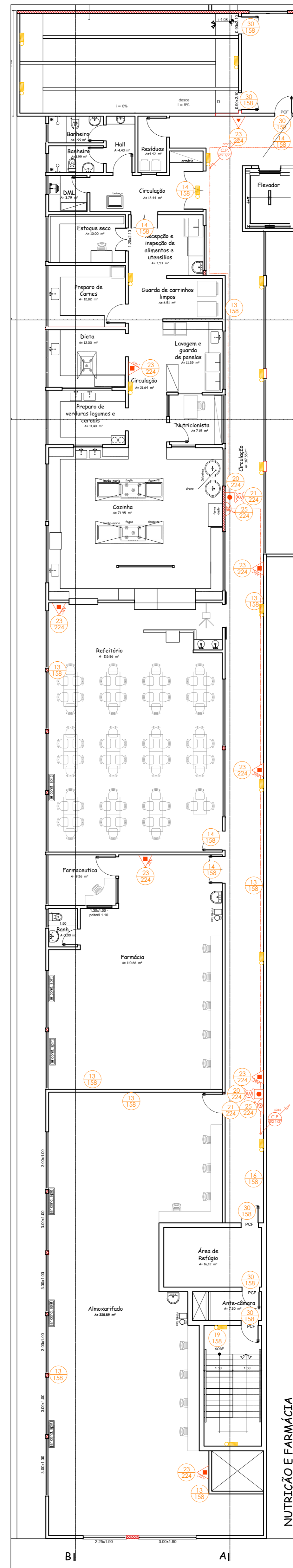
2 Adaptador storz de 2 ½"

OBS.: Por se tratar de um projeto que ainda não foi submetido à análise do Corpo de Bombeiros, os dimensionamentos e quantitativos poderão sofrer futuras alterações.



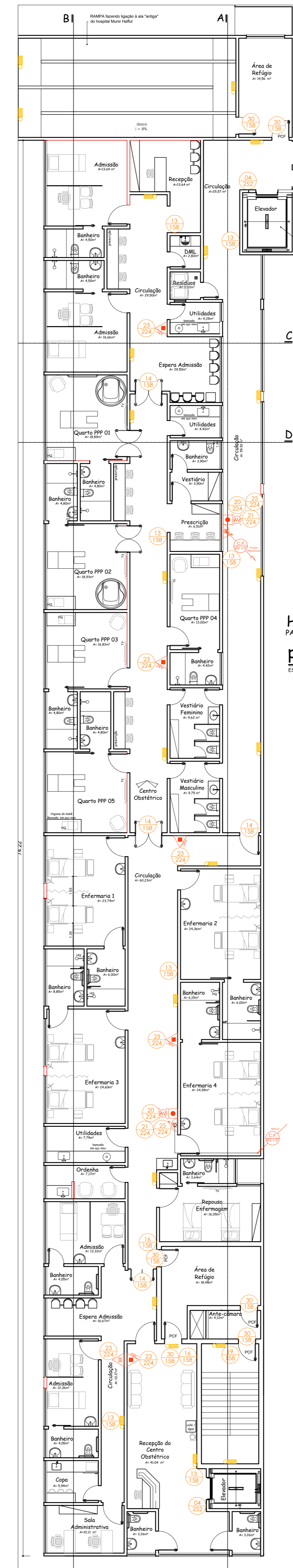
PLANTA BAIXA - 1º PAVIMENTO
ESCALA: 1/125

SEGUIE PARA HOSPITAL
MUNIR HAFFUL

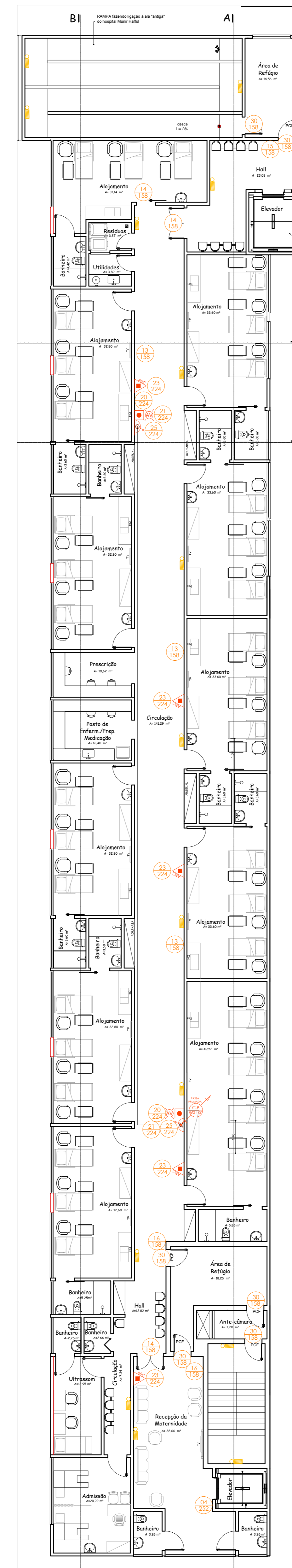


PLANTA BAIXA - 2º PAVIMENTO
ESCALA: 1/125

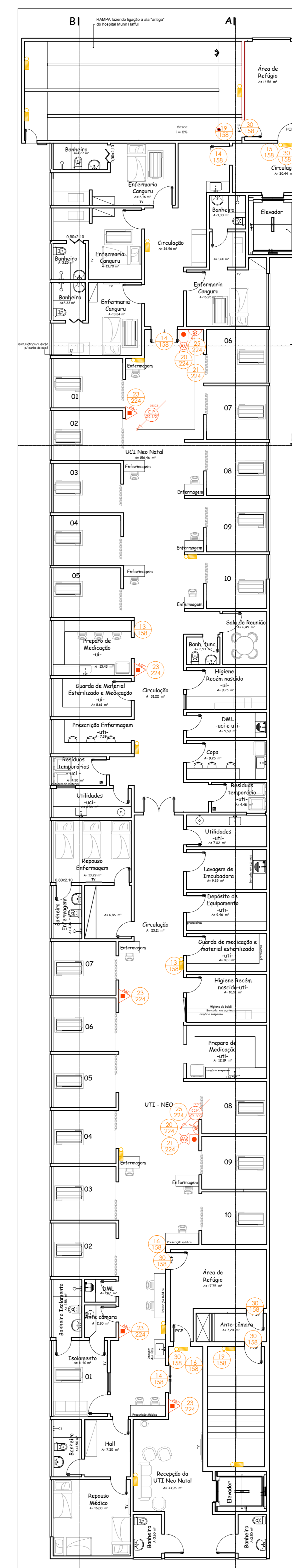
SEGUIE PARA HOSPITAL
MUNIR HAFFUL



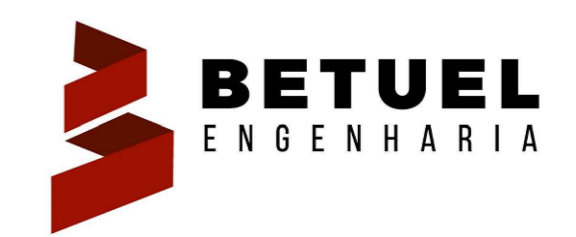
PLANTA BAIXA - 3º PAVIMENTO
ESCALA: 1/125



PLANTA BAIXA - 4º PAVIMENTO
ESCALA: 1/125

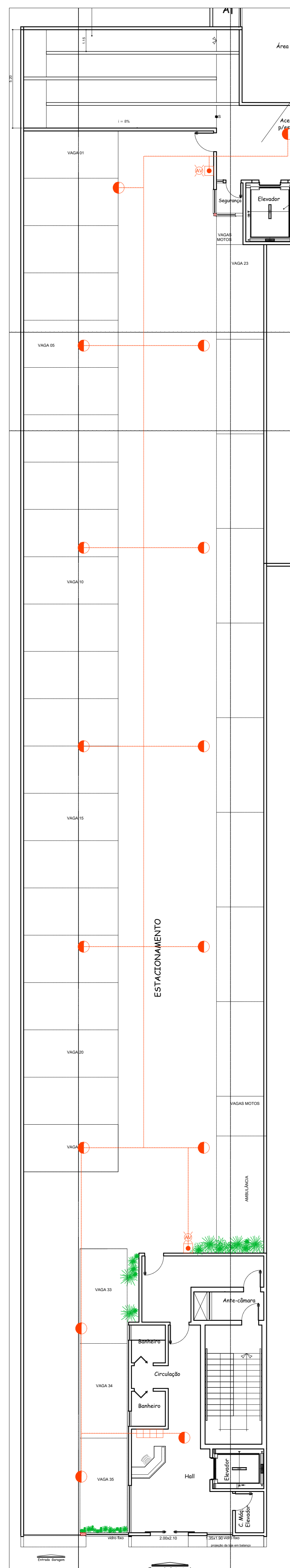


PLANTA BAIXA - 5º PAVIMENTO
ESCALA: 1/125

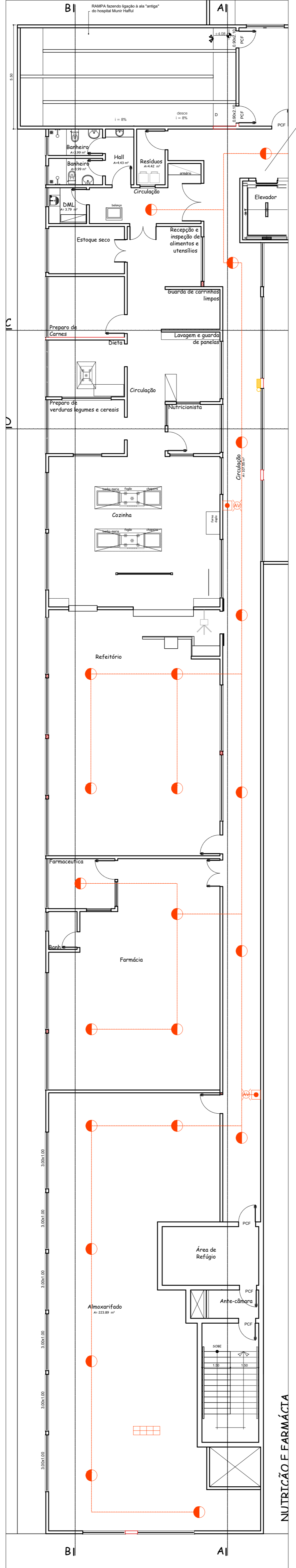


Rua Capitão Benedito Lopes Bragança
nº 374, São Geraldo - CEP: 27.253-510
Volta Redonda - TEL: (24) 3342-7833
e-mail: betuel.projetos@gmail.com
DGST: 02-056

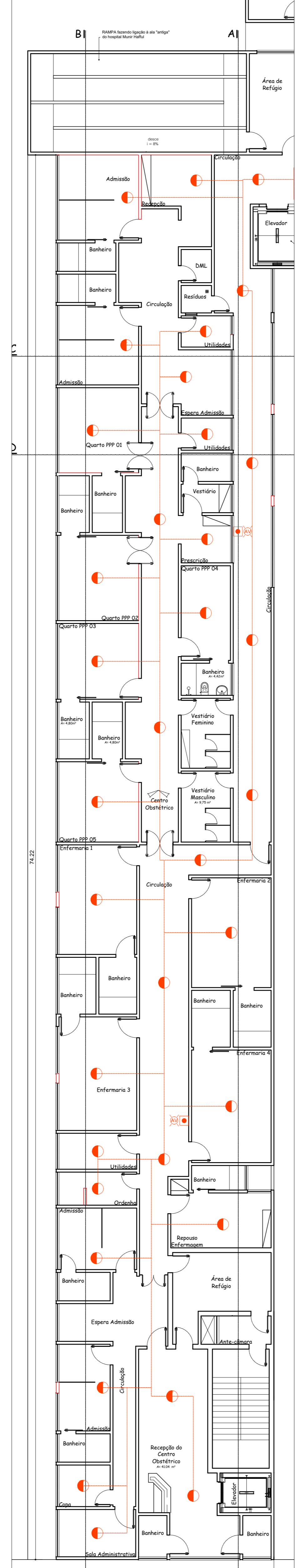
PROJETO DE SEGURANÇA CONTRA INCÊNDIO E PÂNICO		FOLHA:
		02/04
PROJETO DE SEGURANÇA CONTRA INCÊNDIO E PÂNICO		
PROPRIETÁRIO: HOSPITAL MATERNO INFANTIL		
DESCRIÇÃO	LOCALIZAÇÃO	
<ul style="list-style-type: none"> PLANTA BAIXA 1º PAVIMENTO PLANTA BAIXA 2º PAVIMENTO PLANTA BAIXA 3º PAVIMENTO PLANTA BAIXA 4º PAVIMENTO PLANTA BAIXA 5º PAVIMENTO 	VER PRANCHA 01	
PROPRIETÁRIO		
RESPONSÁVEL PELO LEVANTAMENTO ARQUITETÔNICO		
		<small> Responsável profissional registrado na CATEGORIA DE PROFISSIONAL de ENGENHEIRO (A) EM ENGENHARIA de SEGURANÇA DO TRABALHO (EN 2018/00000000) </small>
RESPONSÁVEL PELO PROJETO DE SEGURANÇA		<small> RESPONSÁVEL PELO PROJETO DE SEGURANÇA DGST 02056 ANA CAROLINA DE PAIVA ASSIS CREA 2018119051 </small>
AUTENTICAÇÃO CBMERJ :		



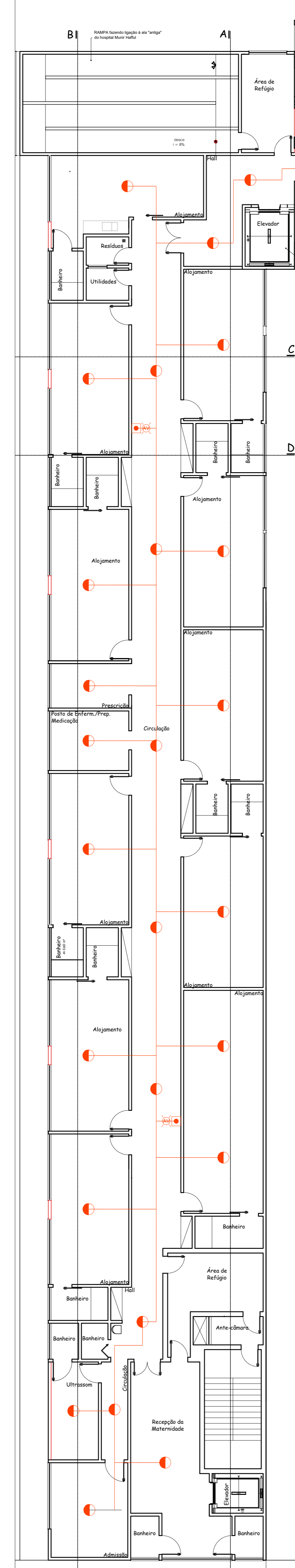
PLANTA BAIXA - 1º PAVIMENTO
ESCALA: 1/125



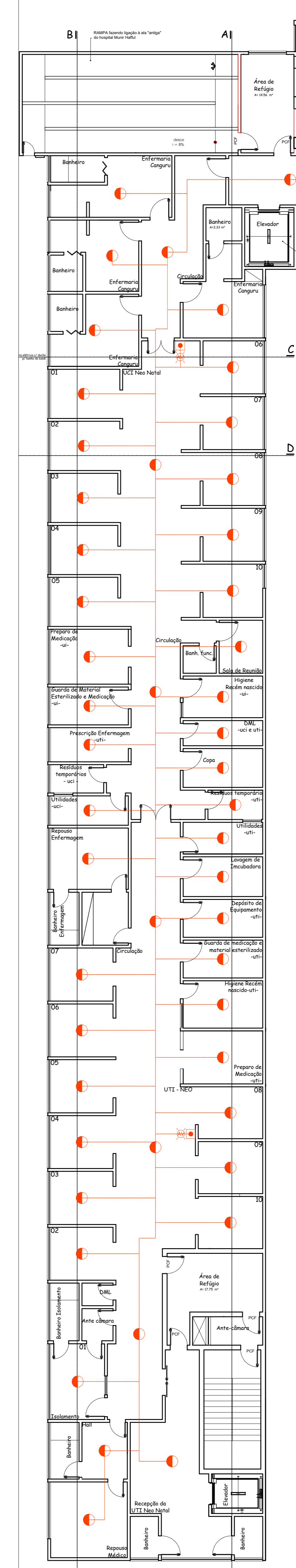
PLANTA BAIXA - 2º PAVIMENTO
ESCALA: 1/125



PLANTA BAIXA - 3º PAVIMENTO
ESCALA: 1/125



PLANTA BAIXA - 4º PAVIMENTO
ESCALA: 1/125



PLANTA BAIXA - 5º PAVIMENTO
ESCALA: 1/125

BETUEL
ENGENHARIA

Rua Capitão Benedito Lopes Bragança
nº 374, São Geraldo - CEP: 27.253-510
Volta Redonda - TEL: (24) 3342-7833
e-mail: betuel.projetos@gmail.com
DGST: 02-056

PROJETO DE SEGURANÇA CONTRA INCÊNDIO E PÂNICO FOLHA: 03/04

PROJETO DE SEGURANÇA CONTRA INCÊNDIO E PÂNICO
PROPRIETÁRIO: HOSPITAL MATERNO INFANTIL

DESCRIÇÃO	LOCALIZAÇÃO
- PLANTA BAIXA 1º PAVTO (DETECÇÃO)	VER PRANCHA 01
- PLANTA BAIXA 2º PAVTO (DETECÇÃO)	
- PLANTA BAIXA 3º PAVTO (DETECÇÃO)	
- PLANTA BAIXA 4º PAVTO (DETECÇÃO)	
- PLANTA BAIXA 5º PAVTO (DETECÇÃO)	

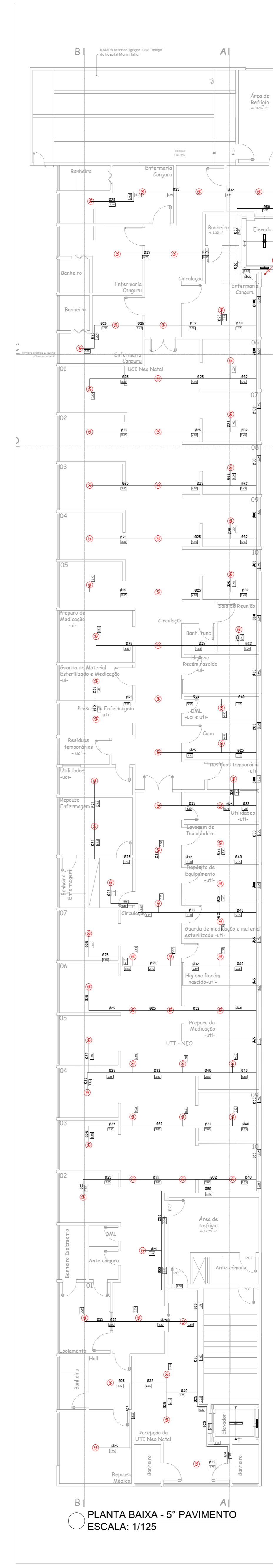
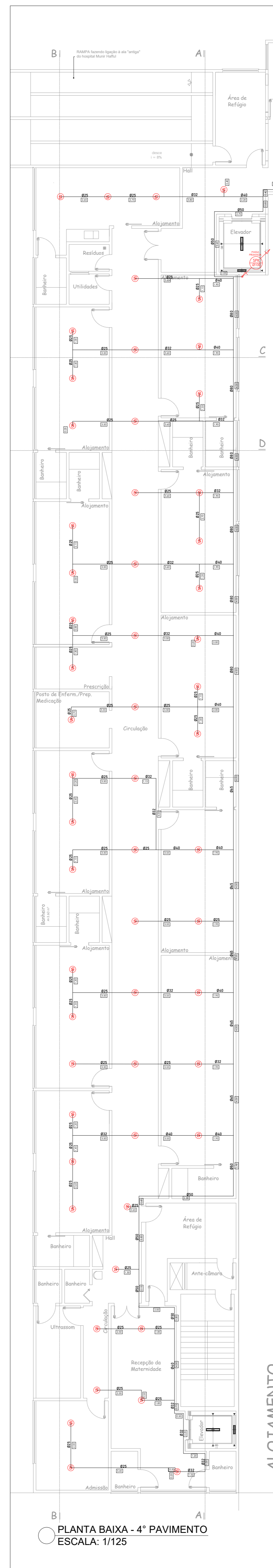
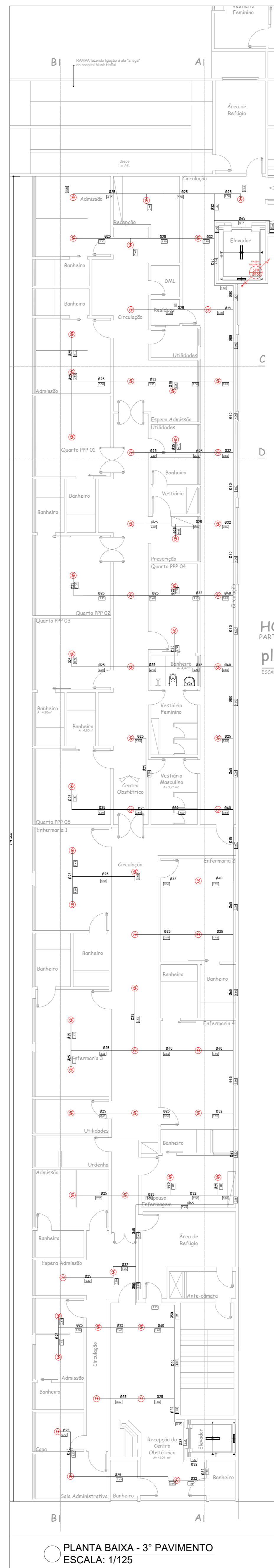
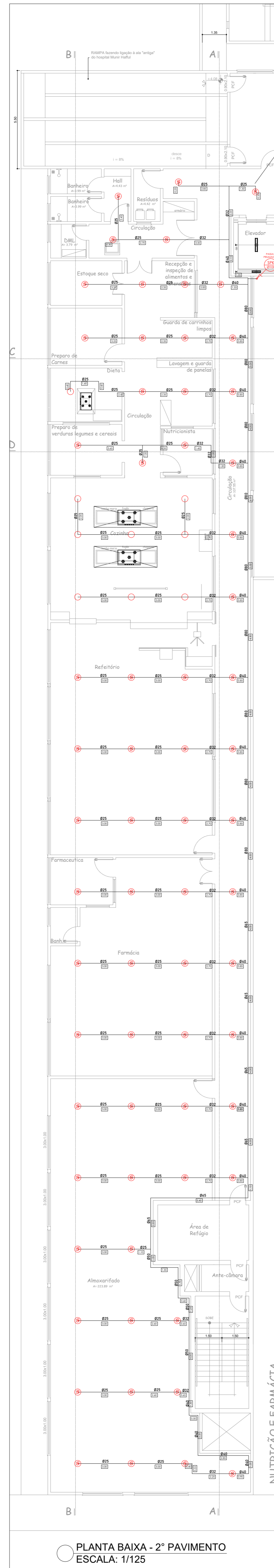
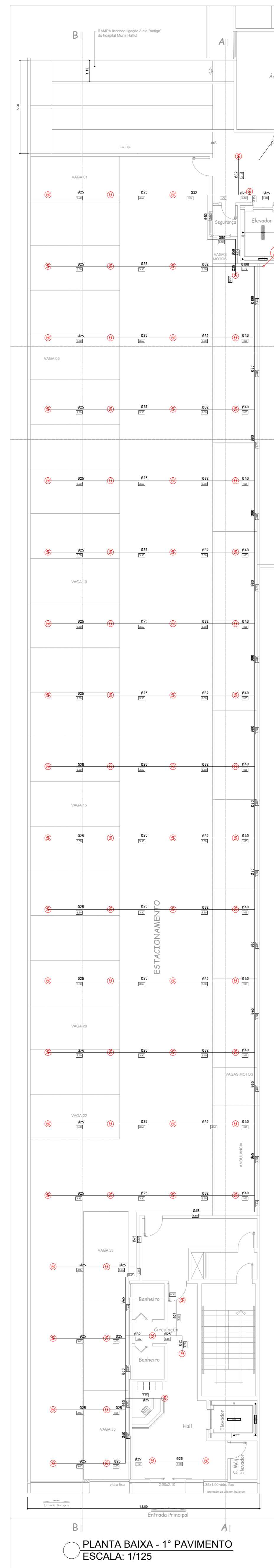
PROPRIETÁRIO: _____

RESPONSÁVEL PELO LEVANTAMENTO ARQUITETÔNICO: _____

RESPONSÁVEL PELO PROJETO DE SEGURANÇA: _____

BETUEL INSTALAÇÕES E EMPREENDIMENTOS
DGST: 02056
ANA CAROLINA DE PAIVA ASSIS
CREA: 2018119051

AUTENTICAÇÃO CBMERJ: _____



BETUEL
ENGENHARIA

Rua Capitão Benedito Lopes Bragança
nº 374, São Geraldo - CEP: 27.253-510
Volta Redonda - TEL: (24) 3342-7833
e-mail: betuel.projetos@gmail.com
DGT: 02-056

PROJETO DE SEGURANÇA CONTRA INCÊNDIO E PÂNICO		FOLHA:
		04/04
PROJETO DE SEGURANÇA CONTRA INCÊNDIO E PÂNICO		
PROPRIETÁRIO: HOSPITAL MATERNO INFANTIL		
DESCRIÇÃO	LOCALIZAÇÃO	
- PLANTA BAIXA 1º PAVTO (SPRINKLERS)	VER PRANCHA 01	
- PLANTA BAIXA 2º PAVTO (SPRINKLERS)		
- PLANTA BAIXA 3º PAVTO (SPRINKLERS)		
- PLANTA BAIXA 4º PAVTO (SPRINKLERS)		
- PLANTA BAIXA 5º PAVTO (SPRINKLERS)		
PROPRIETÁRIO		
RESPONSÁVEL PELO LEVANTAMENTO ARQUITETÔNICO		
RESPONSÁVEL PELO PROJETO DE SEGURANÇA		
AUTENTICAÇÃO CBMERJ :		