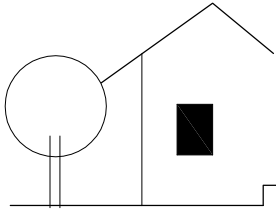
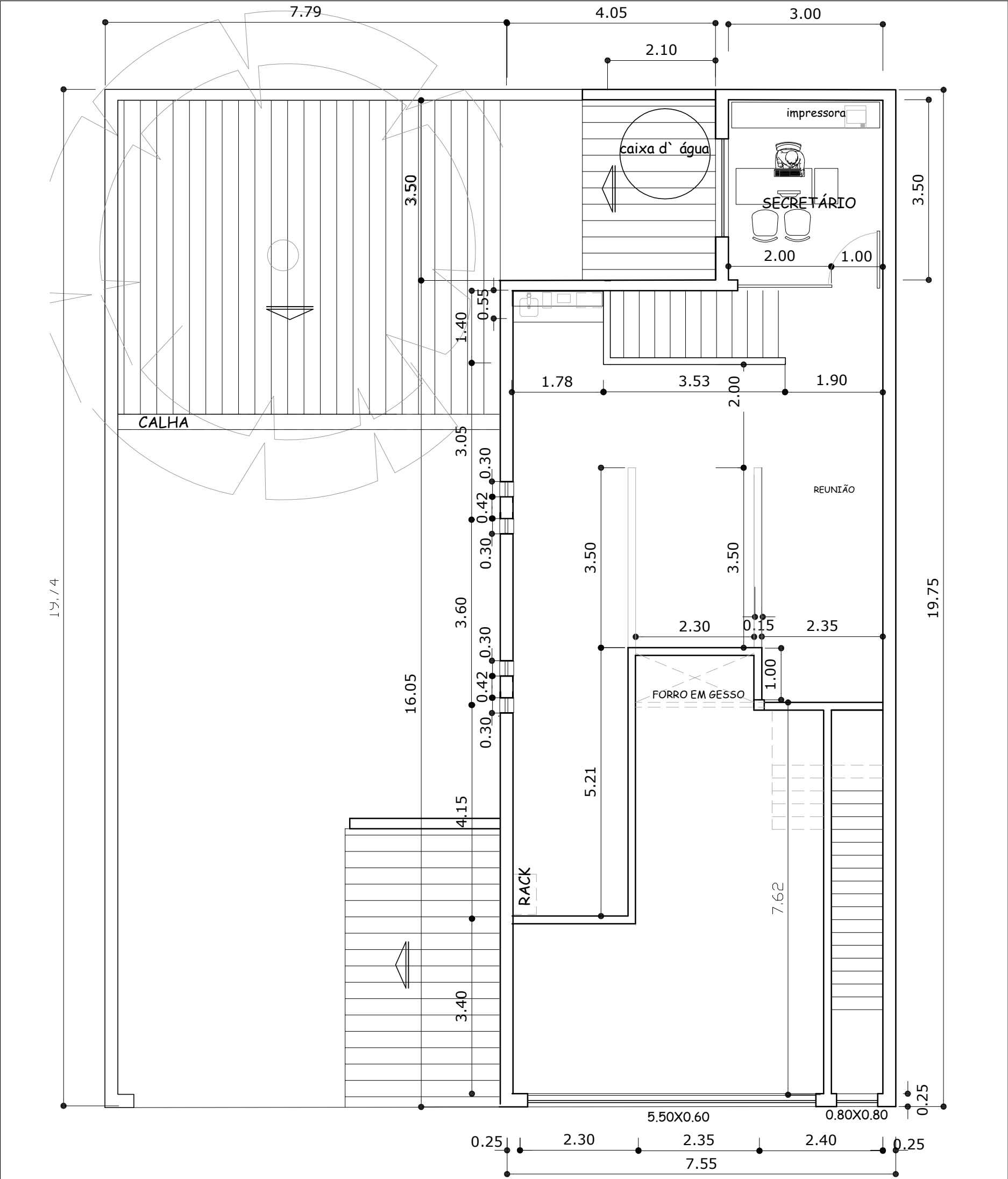


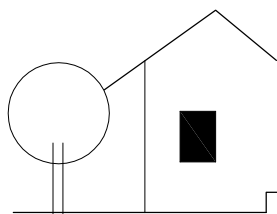
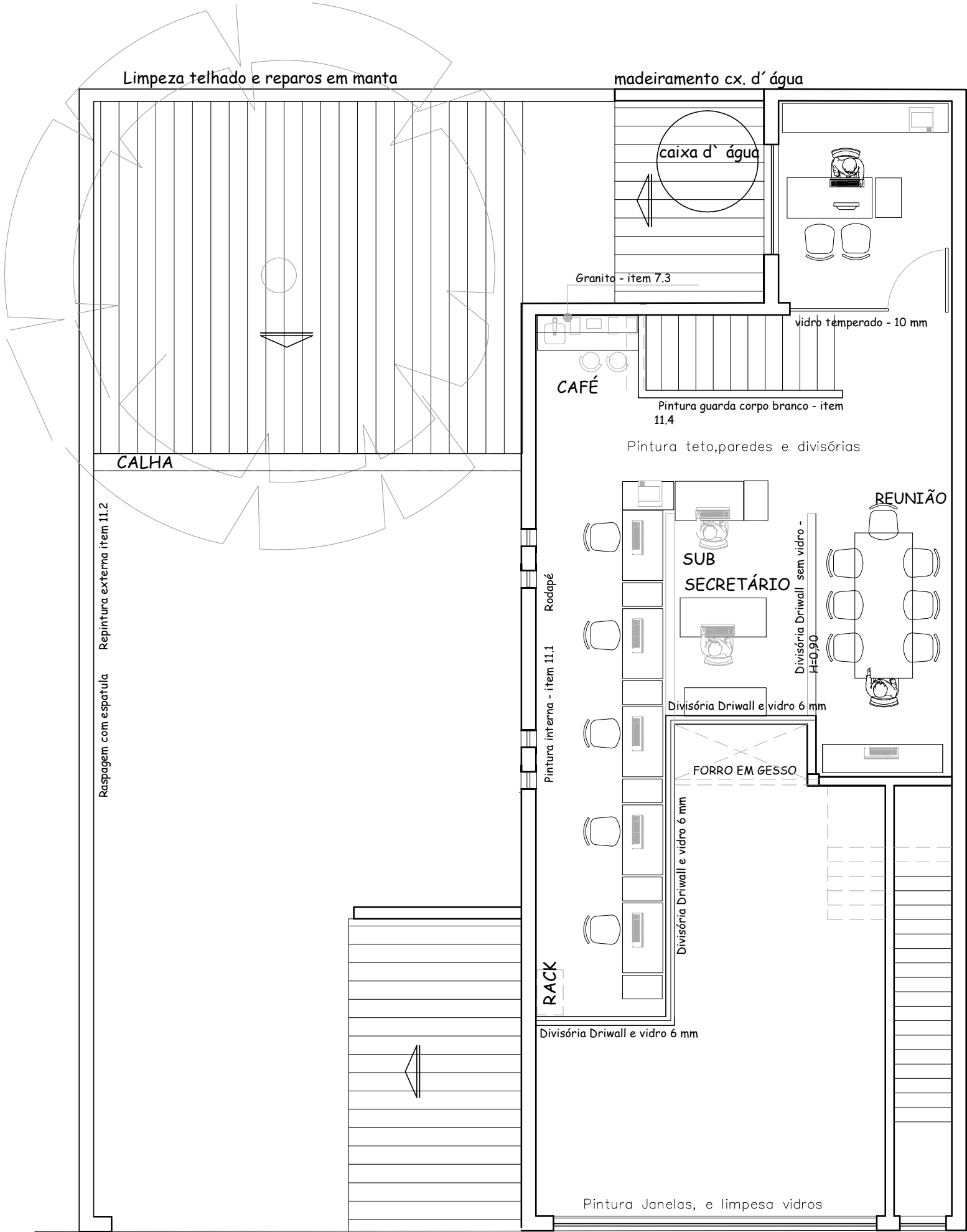
FUNDO COMUNITÁRIO DE VOLTA REDONDA - FURBAN

PROJETO			
Reforma da SMPDA - Secretaria Municipal de Proteção e Defesa Animal, situada a Rua Quatro, nº 20, Bairro Conforto - Volta Redonda - RJ			
LEVANTAMENTO	ArqtªCatarina Niell / ArqºBruno Nascimento	NÚMERO DO DESENHO A-63/25-01 - FL. 02/12	REVISÃO 01 /2025
DESENHO	ArqtªCatarina Niell / ArqºBruno Nascimento		
PROJETO	ArqtªCatarina Niell		
VERIFICAÇÃO			
DIRETOR TÉCNICO	Engº Ernesto da Rocha Setta	DATA FEVEREIRO / 2025	
DIRETOR GERAL	José Martins de Assis		
TÍTULO			
PLANTA BAIXA MEZANINO - LAYOUT			



FUNDO COMUNITÁRIO DE VOLTA REDONDA - FURBAN

PROJETO			
Reforma da SMPDA - Secretaria Municipal de Proteção e Defesa Animal, situada a Rua Quatro, nº 20, Bairro Conforto - Volta Redonda - RJ			
LEVANTAMENTO	ArqtªCatarina Niell / ArqºBruno Nascimento	NÚMERO DO DESENHO A-63/25-01 - FL. 04/12	REVISÃO 01 /2025
DESENHO	ArqtªCatarina Niell		
PROJETO	ArqtªCatarina Niell		
VERIFICAÇÃO			
DIRETOR TÉCNICO	Engº Ernesto da Rocha Setta	DATA FEVEREIRO / 2025	ESCALA INDICADA
DIRETOR GERAL	José Martins de Assis		
TÍTULO			
PLANTA BAIXA MEZANINO			



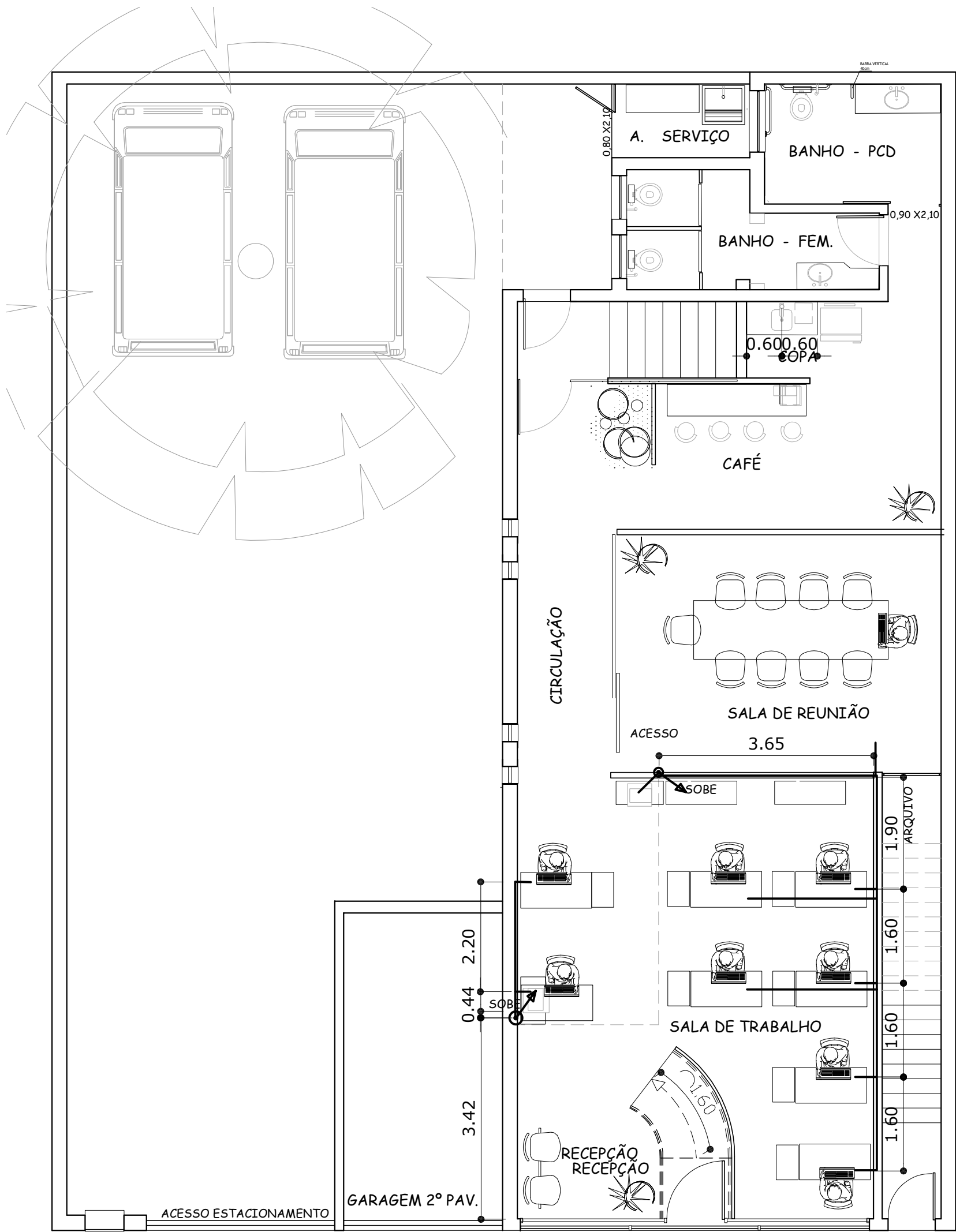
FUNDO COMUNITÁRIO DE VOLTA REDONDA - FURBAN

PROJETO
Reforma da SMPDA - Secretaria Municipal de Proteção e Defesa Animal, situada a Rua Quatro, nº 20, Bairro Conforto - Volta Redonda - RJ

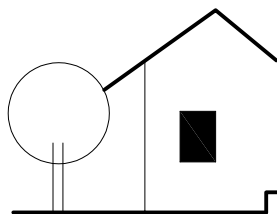
LEVANTAMENTO		NÚMERO DO DESENHO	REVISÃO
DESENHO	Arqtª Catarina Niell	A-63/25-01 - FL. 06/12	01 / 2025
PROJETO	Arqtª Catarina Niell		
VERIFICAÇÃO		DATA FEVEREIRO / 2025	
DIRETOR TÉCNICO	Engº Ernesto da Rocha Setta		
DIRETOR GERAL	José Martins de Assis		

TÍTULO
PLANTA BAIXA MEZANINO - DESCRIÇÃO DOS SERVIÇOS

ESCALA
INDICADA



RAMPA ACESSO SMPDA



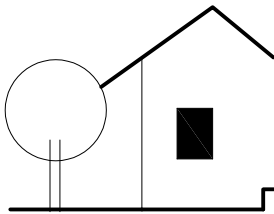
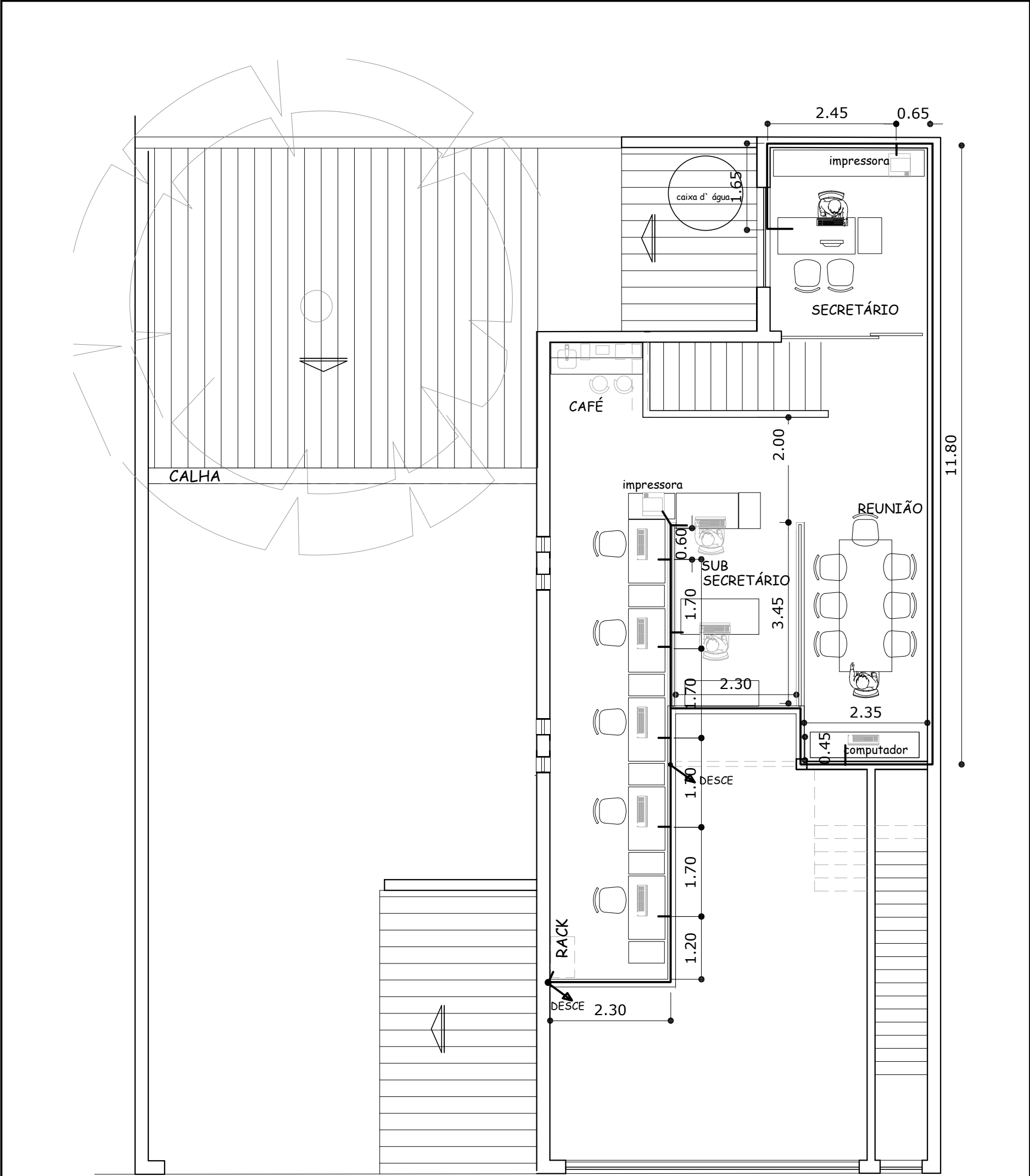
FUNDO COMUNITÁRIO DE VOLTA REDONDA - FURBAN

PROJETO
Reforma da SMPDA - Secretaria Municipal de Proteção e Defesa Animal, situada a Rua Quatro, nº 20, Bairro Conforto - Volta Redonda - RJ

LEVANTAMENTO		NÚMERO DO DESENHO	REVISÃO
DESENHO	Arqtª Catarina Niell	A-63/25-01 - FL. 07/12	01 /2025
PROJETO	Arqtª Catarina Niell		
VERIFICAÇÃO			
DIRETOR TÉCNICO	Engº Ernesto da Rocha Setta	DATA	
DIRETOR GERAL	José Martins de Assis	FEVEREIRO / 2025	

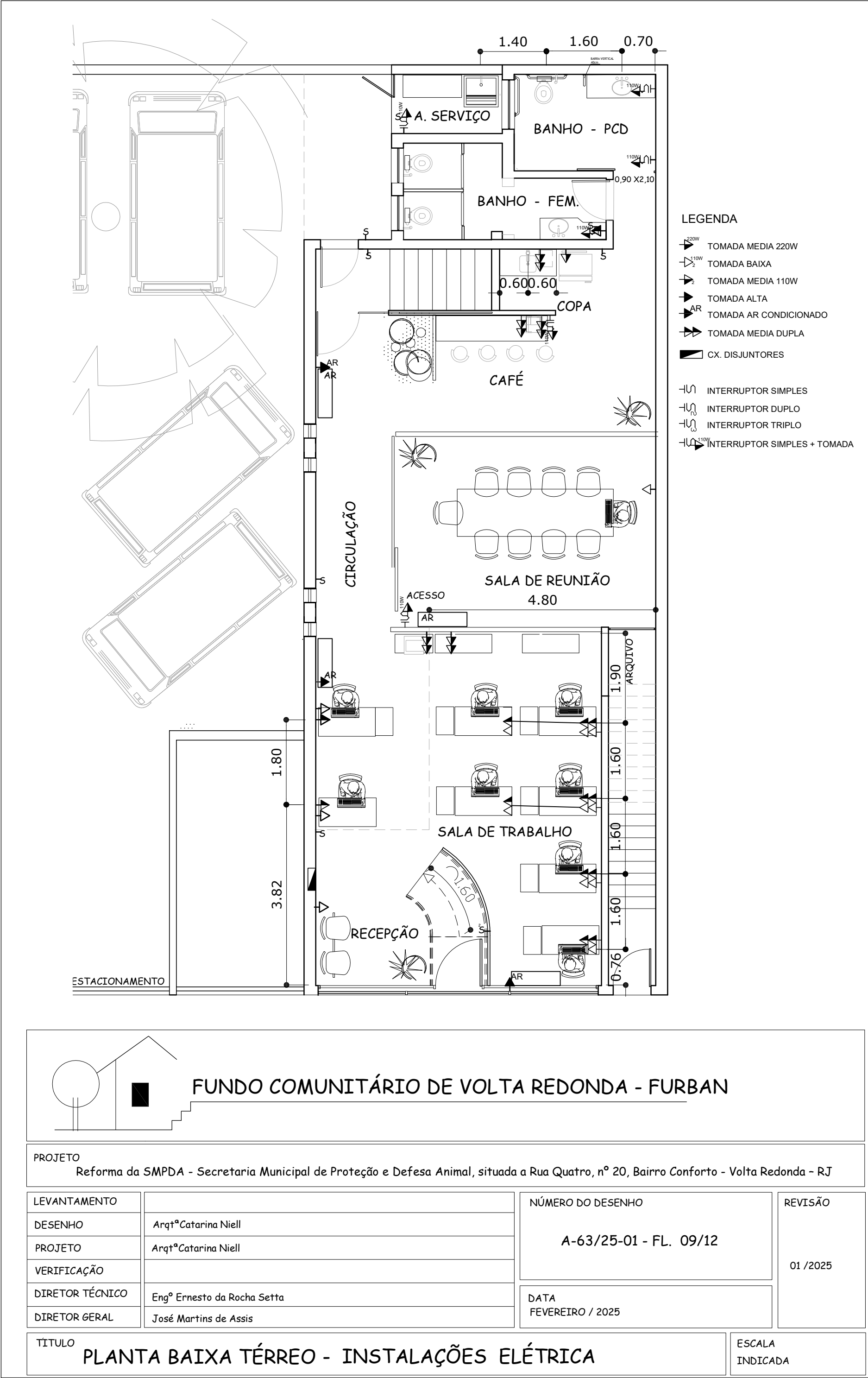
TÍTULO
PLANTA BAIXA TÉRREO - INSTALAÇÕES

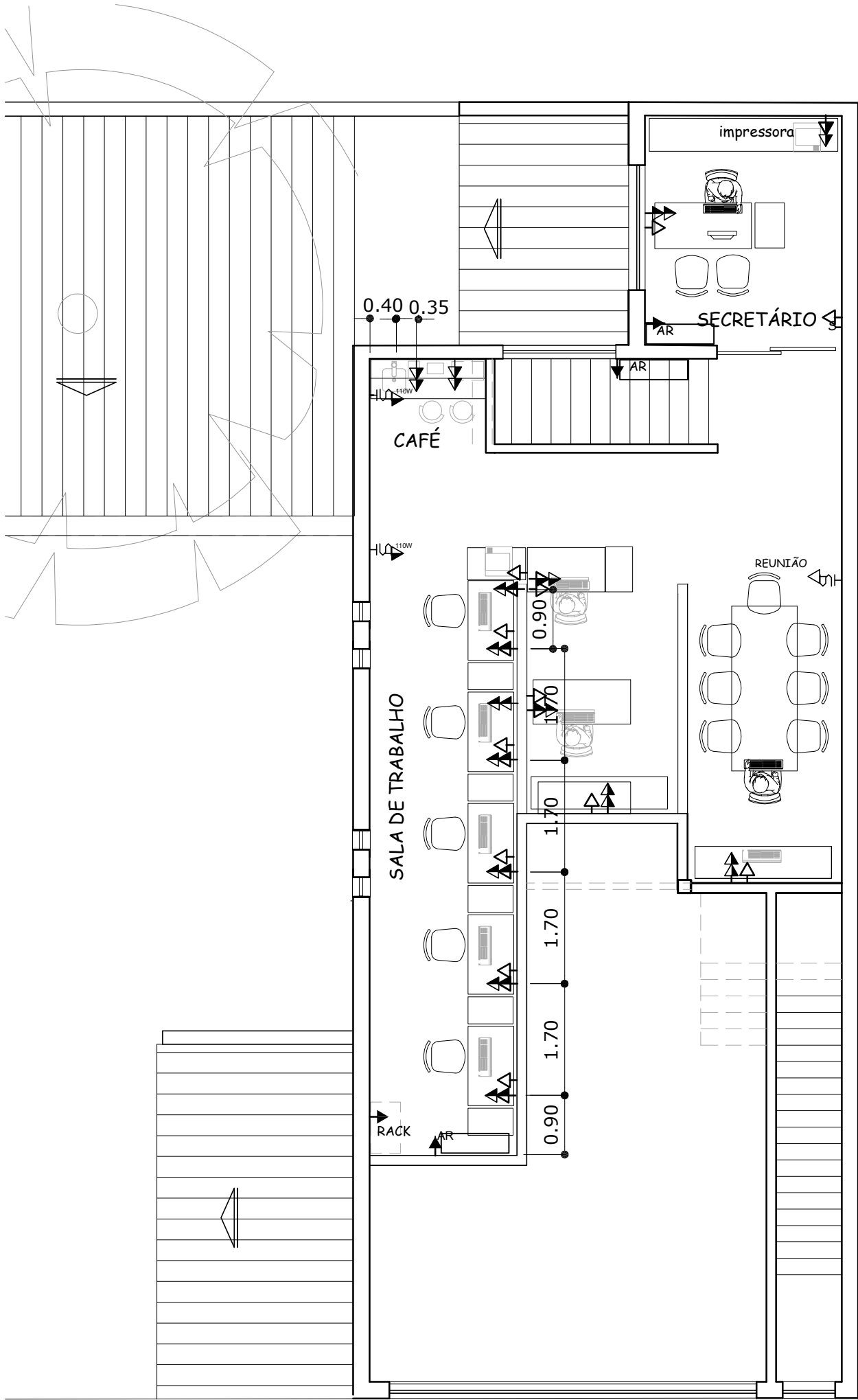
ESCALA
INDICADA



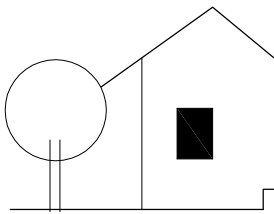
FUNDO COMUNITÁRIO DE VOLTA REDONDA - FURBAN

PROJETO			
Reforma da SMPDA - Secretaria Municipal de Proteção e Defesa Animal, situada a Rua Quatro, nº 20, Bairro Conforto - Volta Redonda - RJ			
LEVANTAMENTO		NÚMERO DO DESENHO	REVISÃO
DESENHO	ArqtªCatarina Niell		
PROJETO	ArqtªCatarina Niell		
VERIFICAÇÃO		A-63/25-01 - FL. 08/12	01 / 2025
DIRETOR TÉCNICO	Engº Ernesto da Rocha Setta		
DIRETOR GERAL	José Martins de Assis		
		DATA	
		FEVEREIRO / 2025	
TÍTULO			ESCALA
PLANTA BAIXA MEZANINO - INSTALAÇÕES LÓGICA			INDICADA





- LEGENDA
- TOMADA MEDIA 220W
 - TOMADA BAIXA
 - TOMADA MEDIA 110W
 - TOMADA ALTA
 - TOMADA AR CONDICIONADO
 - TOMADA MEDIA DUPLA
 - CX. DISJUNTORES
 - INTERRUPTOR SIMPLES
 - INTERRUPTOR DUPLO
 - INTERRUPTOR TRIPLO
 - INTERRUPTOR SIMPLES + TOMADA



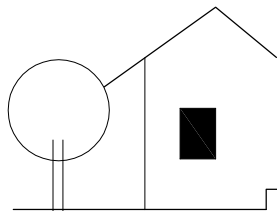
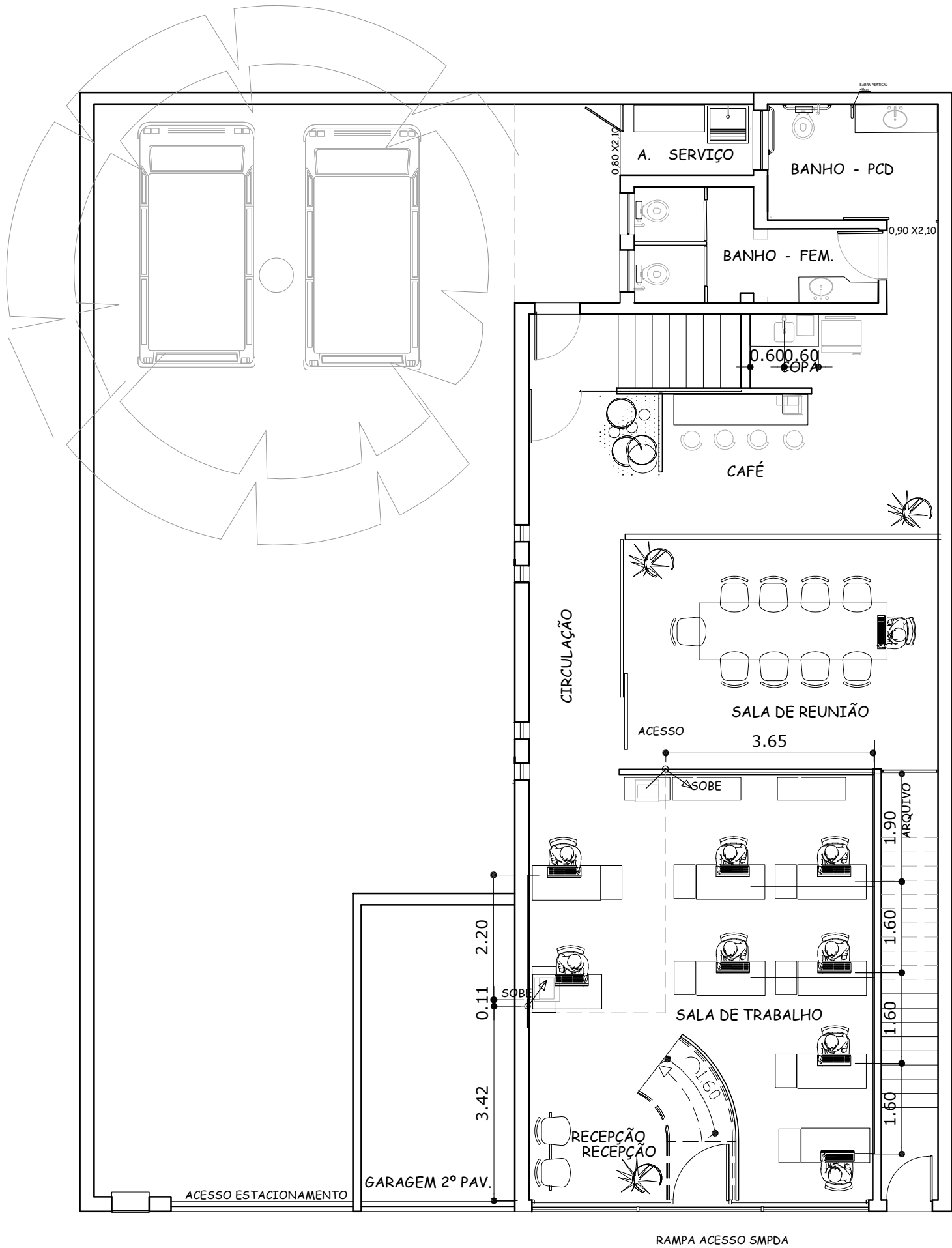
FUNDO COMUNITÁRIO DE VOLTA REDONDA - FURBAN

PROJETO
Reforma da SMPDA - Secretaria Municipal de Proteção e Defesa Animal, situada a Rua Quatro, nº 20, Bairro Conforto - Volta Redonda - RJ

LEVANTAMENTO		NÚMERO DO DESENHO	REVISÃO
DESENHO	Arqtª Catarina Niell	A-63/25-01 - FL. 10/12	01 / 2025
PROJETO	Arqtª Catarina Niell		
VERIFICAÇÃO		DATA FEVEREIRO / 2025	
DIRETOR TÉCNICO	Engº Ernesto da Rocha Setta		
DIRETOR GERAL	José Martins de Assis		

TÍTULO
PLANTA BAIXA MEZANINO - INSTALAÇÕES ELÉTRICAS

ESCALA
INDICADA



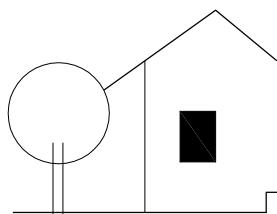
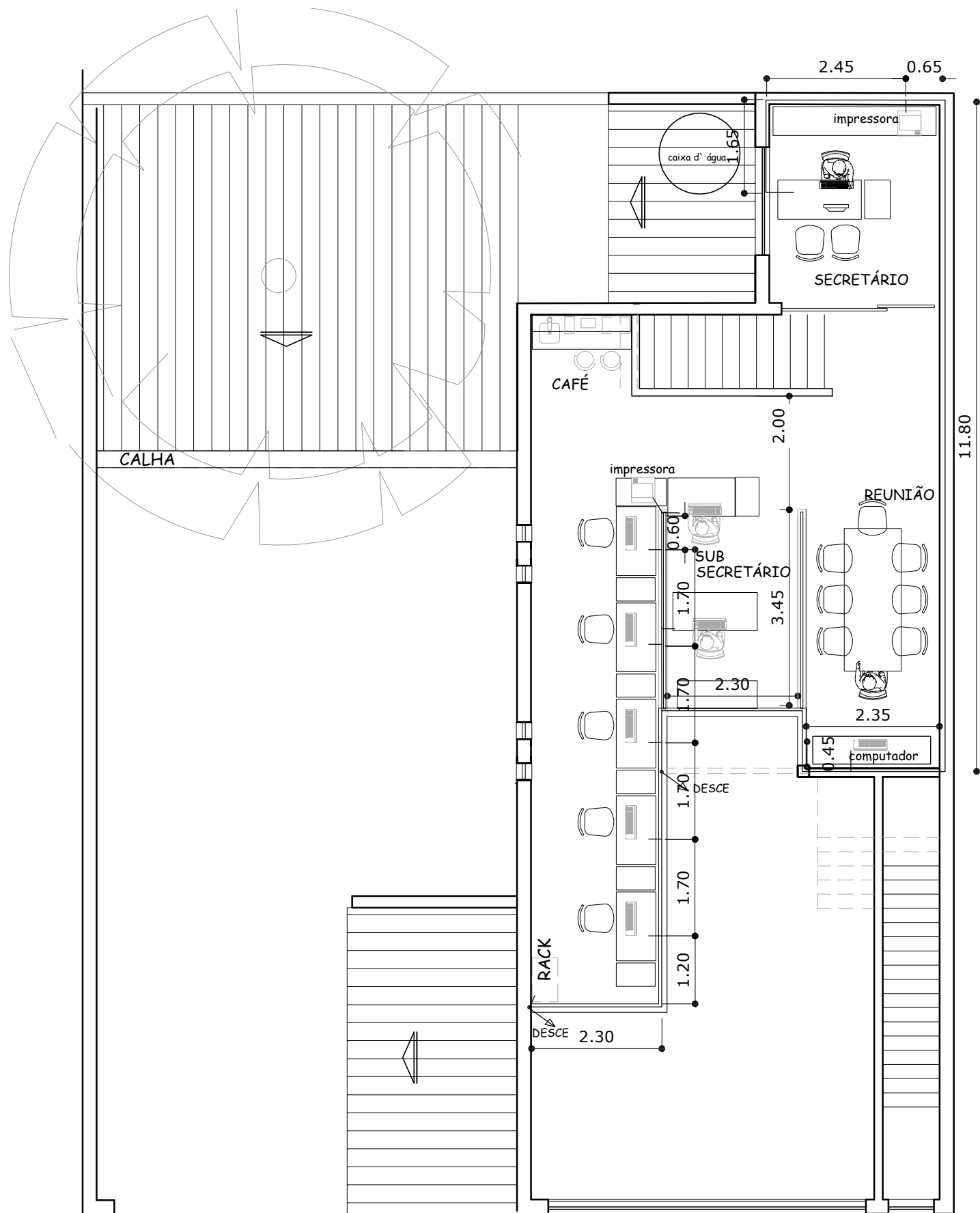
FUNDO COMUNITÁRIO DE VOLTA REDONDA - FURBAN

PROJETO
Reforma da SMPDA - Secretaria Municipal de Proteção e Defesa Animal, situada a Rua Quatro, nº 20, Bairro Conforto - Volta Redonda - RJ

LEVANTAMENTO		NÚMERO DO DESENHO	REVISÃO
DESENHO	Arqtª Catarina Niell	A-63/25-01 - FL. 11/12	01 / 2025
PROJETO	Arqtª Catarina Niell		
VERIFICAÇÃO			
DIRETOR TÉCNICO	Engº Ernesto da Rocha Setta	DATA	
DIRETOR GERAL	José Martins de Assis	FEVEREIRO / 2025	

TÍTULO
PLANTA BAIXA TÉRREO - MOBÍLIAS

ESCALA
INDICADA



FUNDO COMUNITÁRIO DE VOLTA REDONDA - FURBAN

PROJETO
Reforma da SMPDA - Secretaria Municipal de Proteção e Defesa Animal, situada a Rua Quatro, nº 20, Bairro Conforto - Volta Redonda - RJ

LEVANTAMENTO		NÚMERO DO DESENHO	REVISÃO
DESENHO	Arqtª Catarina Niell	A-63/25-01 - FL. 12/12	01 / 2025
PROJETO	Arqtª Catarina Niell		
VERIFICAÇÃO			
DIRETOR TÉCNICO	Engº Ernesto da Rocha Setta	DATA FEVEREIRO / 2025	
DIRETOR GERAL	José Martins de Assis		

TÍTULO	PLANTA BAIXA MEZANINO - MOBÍLIAS	ESCALA INDICADA
--------	----------------------------------	--------------------