

PROJETOS DE SISTEMA VIÁRIO E TRÂNSITO

Antes & Depois

Levantamento fotográfico das principais vias de acesso de Volta Redonda, que tiveram intervenções significativas para o desenvolvimento urbano.

VOLTA REDONDA - RJ

GOVERNO
Antônio Francisco Neto



DIRETOR PRESIDENTE

Eng. Sebastião Faria de Souza



PREFEITURA MUNICIPAL DE VOLTA REDONDA
SUPERINTENDÊNCIA DOS SERVIÇOS RODOVIÁRIOS

Av. dos Trabalhadores n.º 253 Centro - Volta Redonda - RJ TEL/FAX (24) 3342 1819
E-mail: suser@vtr.jge.vr

DIRETORIA DE PLANEJAMENTO

Arq. José Roberto Gomes
Arq. Juliene de Paula
Arq. Maria Lúcia Ferreira
Arq. Maurício Barbosa
Arq. Simone Thielmann Lucas
Eng. Ericson Drummond da Fonseca
Eng. Julio César Pires Pereira

DEPARTAMENTO DE COORDENAÇÃO E DESENVOLVIMENTO

Etore Dalbone de Carvalho Junior

Rodovia Lucio Meira x Rua 207



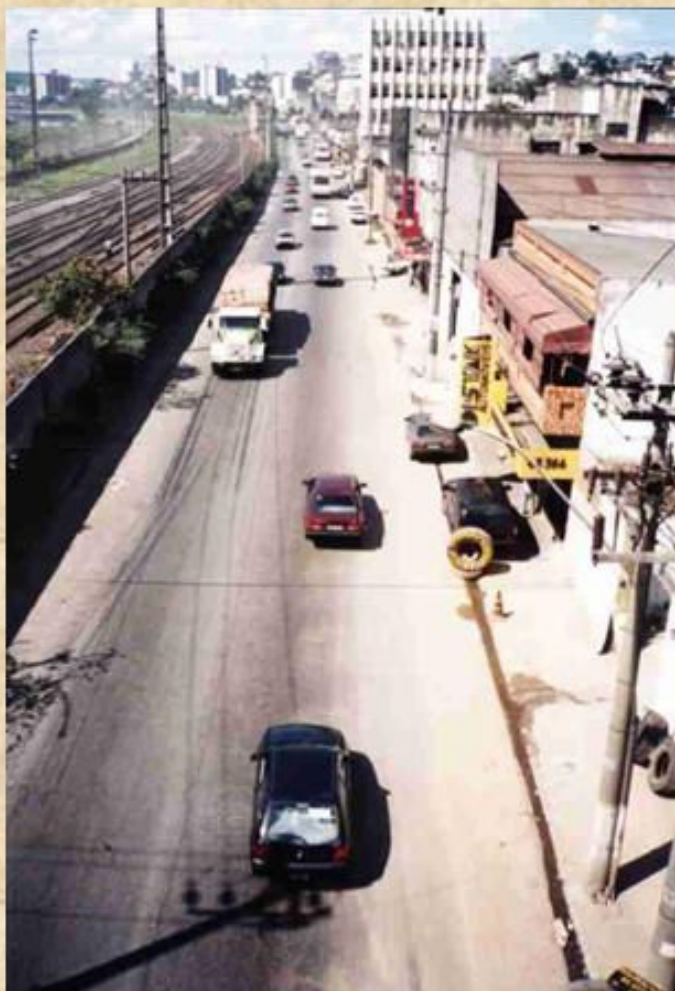
Rodovia Lucio Meira x Rua 207



Rodovia Lucio Meira x Rua 207



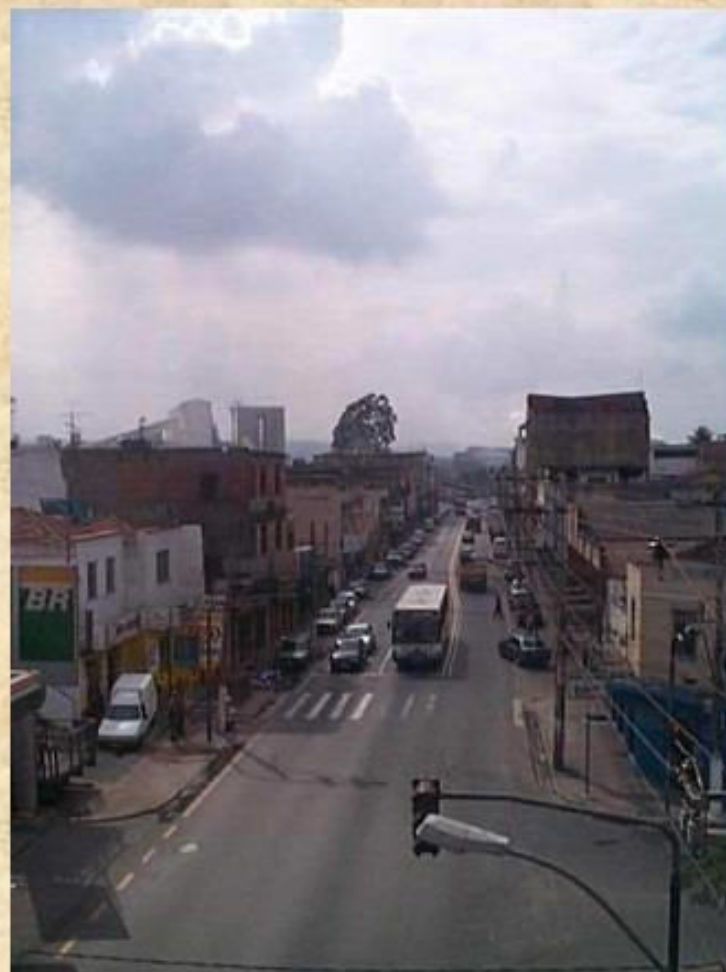
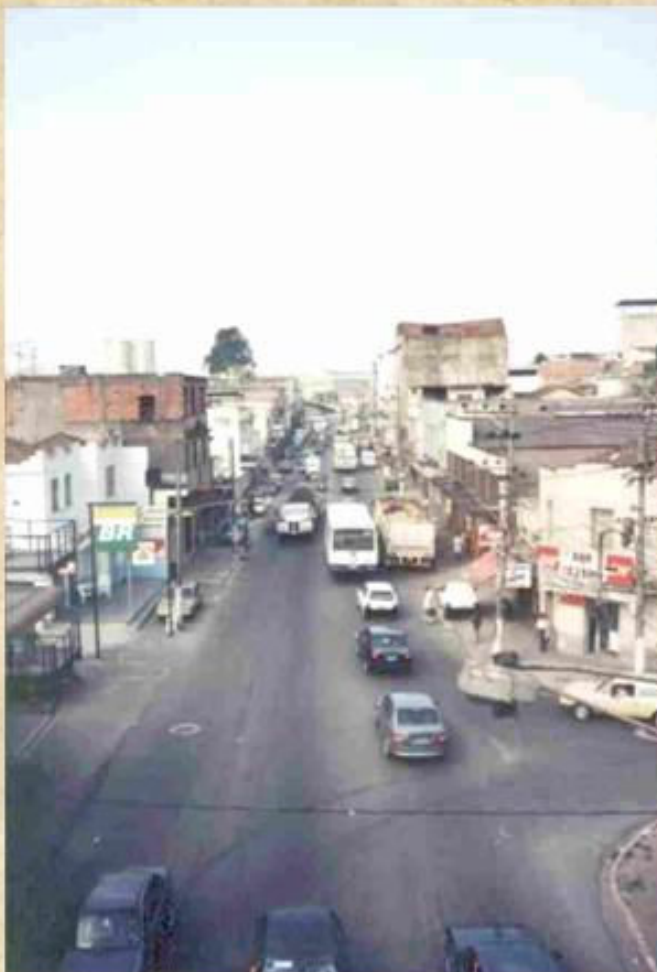
Av. Getúlio Vargas



Via Sérgio Braga



Via Sérgio Braga



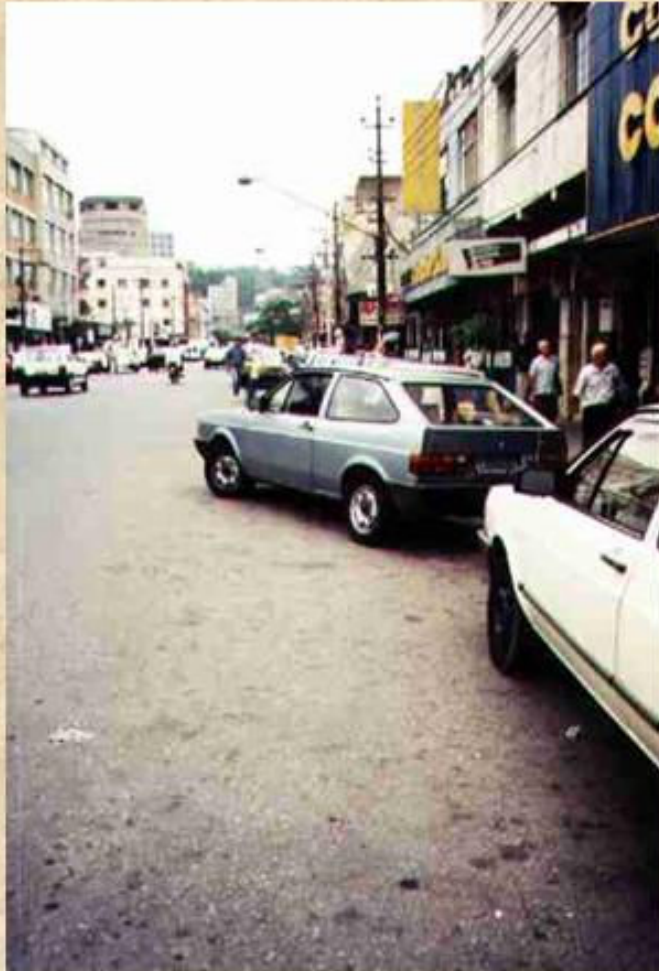
Av. Paulo de Frontin



Av. Paulo de Frontin



Av. Paulo de Frontin



Trevo de acesso para estrada de Pinheiral



Trevo de acesso para estrada de Pinheiral



Av. dos Trabalhadores



Av. dos Trabalhadores



Av. dos Trabalhadores



Av. dos Trabalhadores



Av. dos Trabalhadores



Av. dos Trabalhadores



Av. dos Trabalhadores



Rod. dos Metalúrgicos x Rua Cap. Benedito L. Bragança



Rodovia dos Metalúrgicos

