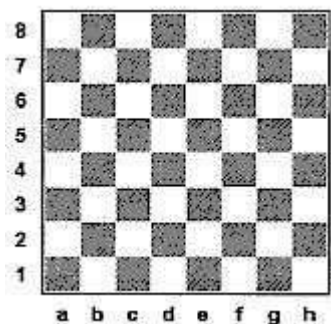
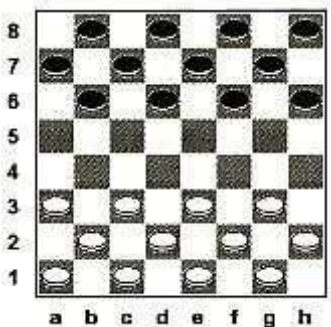


REGRA PARA O JOGO DE DAMA

Jogo de Damas pratica-se entre dois parceiros, num tabuleiro quadrado, de 64 casas alternadamente claras e escuras, dispondo de 12 pedras brancas e 12 pretas. O tabuleiro coloca-se de forma que a casa escura do canto do tabuleiro fique à esquerda do jogador (diagrama abaixo).



No início da partida, as pedras devem ser colocadas no tabuleiro sobre as casas escuras, da seguinte forma: nas três primeiras filas horizontais, as pedras brancas; e, nas três últimas, as pedras pretas. (diagrama abaixo).



O MOVIMENTO

A pedra movimenta-se para a frente, em diagonal, sobre as casas escuras, e uma casa de cada vez.

A dama pode mover-se de determinada casa para qualquer outra, não obstruída, situada na mesma diagonal. A diagonal está obstruída para a dama, quando nela houver uma ou mais peças da mesma cor, ou duas ou mais peças adversárias, em casas contíguas.

A COROAÇÃO

A pedra que chegar à última travessa (oitava fileira) será coroada dama.

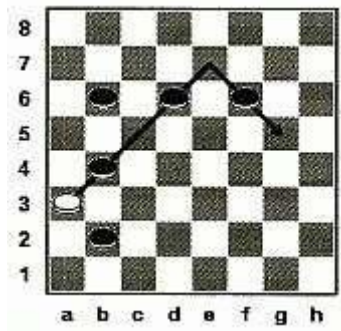
A coroação é assinalada colocando-se sobre a pedra coroada outra pedra da mesma cor. Não será coroada a pedra que, numa tomada, apenas passe pela travessa de coroação.

A TOMADA

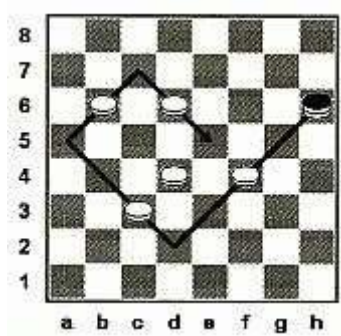
A tomada é obrigatória.

A pedra toma tanto para frente quanto para trás.

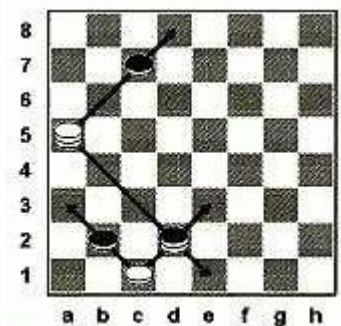
A tomada denomina-se simples se toma apenas uma peça e em cadeia se captura mais de uma peça no mesmo lance.
Se no mesmo lance existir mais de uma forma de tomar, é obrigatório obedecer à "Lei da Maioria", ou seja, fazer o lance que tome o maior número de peças (diagrama abaixo).



Numa tomada em cadeia, a peça pode passar mais de uma vez pela mesma casa vazia, mas é proibido tomar a mesma peça mais de uma vez (diagrama abaixo).



A pedra e a dama têm o mesmo valor para tomar ou ser tomada (diagrama abaixo).



A VITÓRIA

Ganha a partida o jogador que capturar todas as peças adversárias ou as deixar sem movimento possível.
A partida é considerada ganha quando o adversário abandona ou se recusa a cumprir o regulamento.

O EMPATE

Ocorrará o empate se tiverem sido jogados 20 lances sucessivos só de damas sem que haja tomada ou movimento de pedra.

